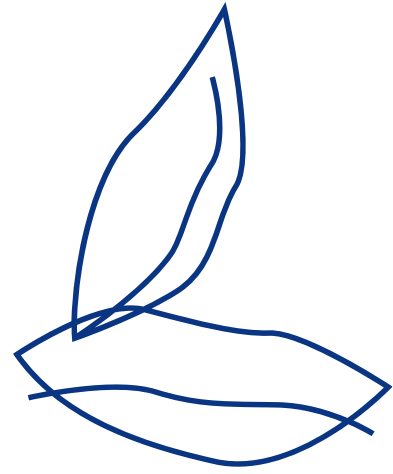


# Book Startups & Projets Slow

SLOW  
TOURISME Lab





# Le Slow Tourisme Lab

**1er incubateur de startups et d'entreprises souhaitant innover dans le tourisme durable.**

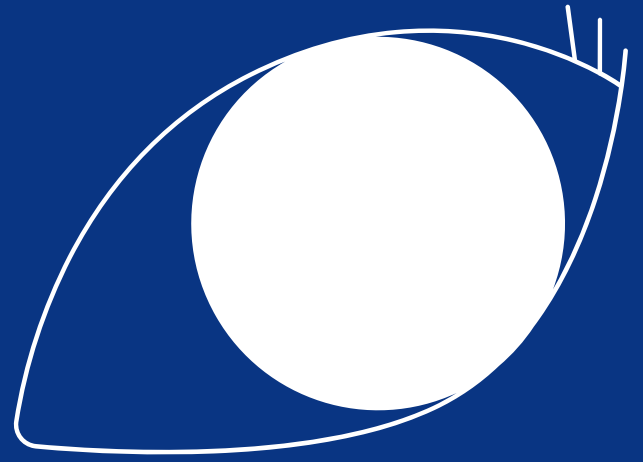
SLOW  
TOURISME Lab

FRANCE  
TOURISME  
Lab

*Slow Tourisme Lab est membre du réseau France Tourisme Lab, un accélérateur touristique lancé par la Direction Générale des Entreprises en 2016.*

*France Tourisme Lab compte aujourd'hui 9 structures d'accompagnement :*

- Le Welcome City Lab (Paris) – positionné sur le tourisme urbain.
- Le Slow Tourisme Lab (Troyes) – positionné sur le slow tourisme, l'itinérance douce.
- L'Open Tourisme Lab (Nîmes) – accélérateur de croissance.
- Le Provence Travel Innovation (Marseille) – positionné sur la mobilité touristique.
- Le Tourisme InnovationLab (Angers) – positionné sur la pré-incubation et les projets étudiants.
- L'Œnotourisme Lab (Châlons-en-Champagne) – positionné sur l'œnotourisme.
- Le Smart Tourisme Lab (Tours) – positionné sur l'Intelligence des Patrimoines et l'Art de vivre.
- Le Tourisme Lab Nouvelle-Aquitaine – positionné sur les événements, challenges, business tours, expérimentations et perspectives.
- Alpes Tourisme Lab – positionné sur le tourisme alpin et de la montagne.

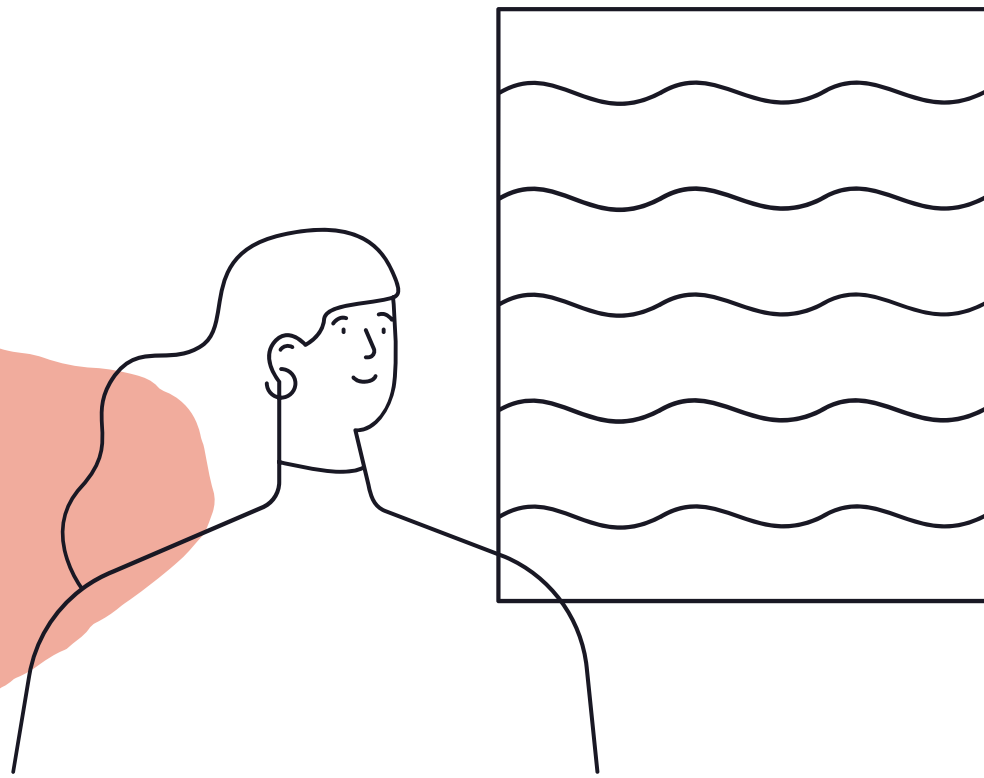


# Mission et Vision

SLOW  
TOURISME Lab

- Promouvoir une façon de voyager plus **durable**, **humaine**, en opposition au tourisme de masse.
- Créer des technologies et services **touristiques innovants** applicables en **zones rurales** pour le tourisme de **loisirs et d'affaires**.

Vous êtes une startup, un prestataire touristique, un particulier ou un étudiant, comment pouvons-nous vous aider ?



- Bénéficiez de **conseils spécialisés slow tourisme** et d'une **mise en relation** avec nos partenaires et prestataires locaux.
- Restez informé sur **les meetups**, journées thématiques et découvertes.
- Exploitez une **photothèque mutualisée**.

- Disposez des données touristiques en **open data**.
- Profitez de notre soutien pour le développement et la **promotion** de vos activités.
- Accédez au **marché de la région Grand-Est** accéléré grâce à notre réseau.
- **Testez vos engagements actuels** dans le slow tourisme avec des outils et tutoriels de la DGE.



# Outils

Le slow tourisme Lab est un panel d'outils, d'accompagnement et de mise en réseau qui permet de détecter et soutenir les projets innovants dans le tourisme authentique et durable.

SLOW  
TOURISME Lab

# Les Fondateurs

SLOW  
TOURISME **Lab**



L'Agence Départementale du Tourisme de l'Aube, acteur du tourisme institutionnel investi dans le développement durable.



Yschools, acteur de l'enseignement supérieur et de la formation.



La Technopole de l'Aube en Champagne, acteur de l'innovation.



# Nos Promotions

Le Slow Tourisme Lab accompagne les startups dans le développement de leurs activités et de leurs services, mais également des projets touristiques Slow respectant les valeurs du développement durable et responsable.

Les promotions correspondent à l'année où nous avons commencé à accompagner la startup ou le projet Slow. Nous continuons de les suivre les années suivantes. Le Slow Tourisme Lab construit des relations à long terme avec les porteurs de projet.

# 2020-2021

## Teletravel



Grâce à ce nouveau projet, les voyageurs pourront voyager toute l'année sans impacter leur vie professionnelle.

Il s'agit de partir sur une longue durée et en basse saison afin de prendre le temps de découvrir une culture, loin du tourisme de masse et rencontrer les locaux.

#SEJOURSIMMERSIFS

Yacine BAKOUCHE

[www.therealtravel.com](http://www.therealtravel.com)

[contact@therealtravel.com](mailto:contact@therealtravel.com)

## Le Siestard



La première application dédiée au bien-être nomade. Intuitivité et gain de temps pour tous.

Dotée d'un système de géolocalisation pour permettre de trouver rapidement des lieux reposants et des commerces de proximité dans toute la France.

#APP #BIEN-ETRE

Olivier GEHIN

[www.lesiestard.com](http://www.lesiestard.com)

[contact@lesiestard.com](mailto:contact@lesiestard.com)

+33 6 15 31 75 56

## L'Itinérante



Imaginée par un collectif composé de professionnels de l'image, du numérique et du storytelling, son but est de proposer aux collectivités et aux entreprises une approche à la fois ludique et interactive dans la façon de valoriser leur patrimoine, leurs savoir-faire, ou d'animer leur territoire.

# HIGH-TECH

Dominique MEIGNIEN - Arnaud ROLIN -  
Cédric FRY - Flavien DUVOIX - Gaspard  
BERGERET

[www.litinerante.com](http://www.litinerante.com)

+ 33 6 08 06 45 56

# 2020-2021

## La Petite Vadrouille



La Petite Vadrouille vous invite à un voyage inédit très personnalisé à vivre en famille, avec des amis, en amoureux ou entre collaborateurs le temps d'une demi-journée et jusqu'à 5 jours. Venez découvrir des paysages et des visages méconnus dans des territoires préservés.

#NATURE #PATRIMOINE #BALADE

Etienne VEAUUVY  
[www.lapetitevadrouille.net](http://www.lapetitevadrouille.net)  
[etienne@lapetitevadrouille.net](mailto:etienne@lapetitevadrouille.net)  
 + 33 6 50 97 35 52

## Louco



C'est un service de livraison de produits locaux et désormais de menus et plats de restaurateurs. Les commerçants partenaires saisissent leurs produits du moment dans le catalogue digitalisé et les rendent instantanément accessibles à l'achat depuis l'application. Les clients passent ensuite leur commande et reçoivent le panier ou leur menu directement chez eux.

#APP #LIVRAISON #LOCALE

Romain RUI & Kévin RIGNAULT  
[www.louco.fr](http://www.louco.fr)

## Mad Jacques



MadJacques c'est un vieux rêve d'enfance d'adapter le modèle des refuges de montagne à l'univers du vélo. Le concept c'est de faire un refuge qui soit à la fois perdu dans la nature, confortable et accueillant.

Il n'y a pas besoin de partir à l'autre bout du monde pour se sentir loin de tout.

#VELO #REFUGE #EVASION

Maëlle LOISIL & Vincent DRYE  
[www.madjacques.fr](http://www.madjacques.fr)  
[jacques@madjacques.fr](mailto:jacques@madjacques.fr)  
 +33 1 84 60 13 33



# 2020-2021

## Bucoli



C'est le projet de deux jeunes qui avaient envie de se déconnecter de Paris, sans partir trop loin et dans un habitat confortable. L'idée de construire une tiny house leur est alors venue. Elle est située à 2h15 au sud-est de Paris, dans un bois, calme, proche de beaux sentiers de balades et d'espaces sauvages.

#HEBERGEMENT #NATURE

Marc ARNAL & Louis GRAFFEUIL

[www.buco.li](http://www.buco.li)

[contact@buco.li](mailto:contact@buco.li)

[marc.arnal@buco.li](mailto:marc.arnal@buco.li)

## P.N.R



15 Parcs pionniers ainsi que l'incubateur Slow Tourisme Lab s'associent dans une démarche co-construite nommée « Lab Parc ». Ensemble ils recherchent des entrepreneurs pour développer et commercialiser de nouvelles offres touristiques "Destination Parcs" autour des valeurs qui fondent un autre tourisme qui s'invente dans les Parcs.

#TRANSITION #LOCAL #AAP

[www.parcs-naturels-regionaux.fr](http://www.parcs-naturels-regionaux.fr)

## ArtyBot



ArtyBot est un assistant conversationnel de visite qui permet de découvrir une ville ou un lieu culturel en couple, en famille ou entre amis. ArtyBot guide les visiteurs en fonction de leurs choix, de leurs envies et du moment de la journée.

#DÉCOUVERTE #PATRIMOINE

Caroline ROSNET

[www.artypot.fr](http://www.artypot.fr)

[caroline.rosnet@artypot.fr](mailto:caroline.rosnet@artypot.fr)

+ 33 9 52 24 54 04

# 2020-2021

## Triplan



Vous n'avez pas le temps ou l'envie d'organiser votre prochain voyage, Triplan le fait pour vous... et gratuitement. Triplan est une application qui crée des parcours automatisés selon vos envies. Il vous organise un voyage complet et personnalisé : attractions, activités, visites et restaurants.

#APP #VOYAGE

Omer EGOZIC & Avi BOSMAT  
[www.triplan.travel](http://www.triplan.travel)  
[omer@triplan.travel](mailto:omer@triplan.travel)

## Slooly

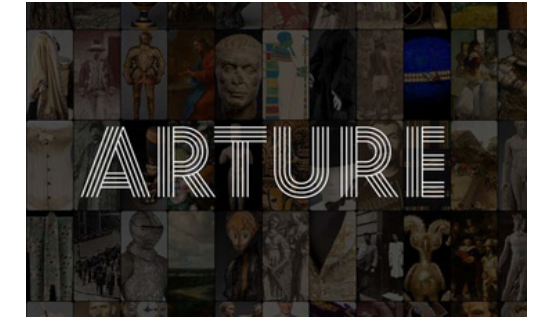


Une startup qui propose des balades en trottinette électrique tout terrain. Raoul Ménage, le fondateur, crée les circuits à emprunter. Vous pourrez non seulement rouler à travers la Côte des Bars, le parc naturel de la forêt d'Orient ou la région de Chaources, mais aussi visiter des maisons de Champagne, des fromageries ou des châteaux.

#DÉCOUVERTE #SPORT

Raoul MENAGE  
[menage.raoul@gmail.com](mailto:menage.raoul@gmail.com)  
[+33 7 83 43 68 26](tel:+33783436826)

## Arture



Une application interactive au service de la culture. Arture permet de (re)découvrir une œuvre d'art dans ses moindres détails. L'application permet d'approfondir ses connaissances sur plus de 10 000 œuvres d'art. Les œuvres viennent de 20 musées internationaux. Grâce à Arture découvrez des artistes et leurs travaux, des collections, des mouvements...

#APP #ART

Maxime DUBEAUX  
[www.arture.app](http://www.arture.app)  
[m.dubeaux@arture.app](mailto:m.dubeaux@arture.app)

2019

## Wine 'T Box



Ce sont des coffrets de promotion de destinations œnotouristiques permettant la mise en valeur des produits touristiques locaux. Au moyen d'un coffret premium, vous réinventez la vente de votre vin, valorisez votre destination, créez des synergies sur votre territoire, pérennisez l'expérience de vos clients.

#SURPRISE #ŒNOLOGIE

Rachelle DEMIERE  
[winetbox@icloud.com](mailto:winetbox@icloud.com)  
 +33 6 74 49 82 68

## GoldenAp'



GoldenAp' réenchante l'expérience publicitaire avec une interface ludique et attractive. C'est un quiz gratuit par séries de 5 questions. Réponds à une série sans faire de faute pour la remporter. Les Quiz sont une manière ludique de tester vos connaissances sur les événements culturels et sportifs, les destinations du moment ou les marques qui vous intéressent.

#JEU #CADEAUX

Technolope de l'Aube  
[www.goldenap.fr](http://www.goldenap.fr)  
[info@goldenap.fr](mailto:info@goldenap.fr)

## H64



BLOCKCHAIN  
FOR **GROWTH**

H64 est une équipe de développeurs passionnés par le potentiel illimité de la technologie Blockchain pour la gestion des activités de tous les secteurs de l'économie : banque, assurance, transport, agroalimentaire, énergie et tourisme.

#HIGH-TECH

Jamil BENABDALLAH - Mario HEIM -  
 Jérôme TEISSEIRE  
[www.tokeo-software.com](http://www.tokeo-software.com)  
[contact@tokeo-software.com](mailto:contact@tokeo-software.com)  
 +33 6 64 36 17 27

# 2019

## Bubble Tree et la Route des Bulles



Bulle au milieu des vignes

BubbleTree a inventé un nouvel univers pour des séjours insolites en y associant design, innovation, simplicité et confort. De quoi créer des lieux de séjours insolites ou atypiques pour y vivre une expérience privilégiée.

#HÉBERGEMENT #INSOLITE

Pierre Stéphane DUMAS & David MOREAU

[www.bubbletree.fr](http://www.bubbletree.fr)

[info@bubbletree.fr](mailto:info@bubbletree.fr)

+33 1 47 32 21 96 / +33 9 77 37 91 50

## My e Motion Card

My @emotion  
Card

Cette application vous permet l'envoi de carte postale vidéo via votre smartphone. Le destinataire reçoit sa carte avec un DVD grâce auquel il pourra visualiser la vidéo. My e Motion Card permet une expérience différente de la communication entre proche.

#APP #CARTEPOSTALE

Joel GORIN

[www.myemotioncard.fr](http://www.myemotioncard.fr)

[joel@capelastudio.fr](mailto:joel@capelastudio.fr)

+33 5 49 58 82 87

## Empreinte des fées



Sur le plateau calcaire de sud Champagne, au cœur des vignes et des forêts, vivez des expériences singulières. Hors des sentiers battus, découvrez le terrain de jeu favori de nos fées : les vignobles du Domaine de Mondeville enveloppés par la mystérieuse forêt de Clairvaux.

#NATURE #DECOUVERTE

Famille DUMONT

[www.lempreintedesfees.com](http://www.lempreintedesfees.com)

[delphine@champagnedumont.com](mailto:delphine@champagnedumont.com)

+33 7 86 95 89 15 / +33 3 25 27 52 78

# 2019

SLOW  
TOURISME Lab

## Energy Bank



Chargez, Bougez, Profitez. Ne plus avoir de batterie ne sera plus jamais un problème. Nous proposons un service de location de batteries externes en time sharing pour les entreprises, professionnels et collectivités, dans l'intérêt de tous les utilisateurs de smartphones. Utilisez vos appareils, sans jamais vous soucier de leurs batteries.

#HIGH-TECH

Christopher & Laurent GRILLET

[www.energybank.fr](http://www.energybank.fr)

[info@energy-bank-sas.com](mailto:info@energy-bank-sas.com)

+33 7 66 13 20 13

## Home Camper



Campez dans des parcs & jardins privés partout en Europe, voici la promesse d'HomeCamper.

Toute l'année, partout en Europe, soyez accueillis chez des hôtes en toute simplicité et convivialité. Vous découvrirez des lieux uniques : un parc de château, à la ferme, au bord de mer ou dans un bois à la montagne...

#HÉBERGEMENT #INSOLITE

Etienne de GALBERT - Stéphane LACAZE -

Olivier BERTHELIER

[www.homecamper.com](http://www.homecamper.com)

[contact@homecamper.com](mailto:contact@homecamper.com)

+33 1 76 40 24 95

2018

House  
& Friends

House & Friends permet de réserver des séjours insolites, dans des maisons de campagne et de rencontrer des locaux proposant des activités et savoir-faire.

Sur le site, vous pouvez réserver des maisons de charme, une série de services (baby-sitting, ménage, repas...) et des activités proposés par des locaux (bien-être, gastronomie, activités sportives, visites...)

#SÉJOUR #RENCONTRE

Marie ROUSSEL &amp; Sophie HILAIRE

[www.houseandfriends.fr](http://www.houseandfriends.fr)[contact@houseandfriends.fr](mailto:contact@houseandfriends.fr)

+33 1 84 60 30 04

Au Coeur  
des Paysans

La startup propose des parcours de randonnée hors des sentiers battus, aller à la rencontre d'agriculteurs et de leurs produits du terroir, pour (re)découvrir les talents souvent méconnus de ces passionnés. L'objectif est la valorisation de la diversité des agricultures tout au long d'un chemin de randonnée qui traverse la France.

#TERROIR #RENCONTRE

Jean HOUDOUIN

[www.aucoeurdespaysans.org](http://www.aucoeurdespaysans.org)[contact@aucoeurdespaysans.org](mailto:contact@aucoeurdespaysans.org)Alma Mundi

Alma Mundi organise des séjours thématiques avec des conférences, des ateliers et des échanges, pour s'ouvrir au monde et se nourrir de ses bienfaits. Alma Mundi est également spécialiste dans la préparation de thalasso Corps /Esprit et stages d'épanouissements personnels.

#BIEN-ETRE # SEJOUR

Tania DUHAMEL

[www.alma-mundi.fr](http://www.alma-mundi.fr)[info@alma-mundi.fr](mailto:info@alma-mundi.fr)

+33 9 54 37 91 73

# 2018

## RACINES VOYAGES



Racines est une agence spécialiste du tourisme généalogique. Elle propose aux visiteurs canadiens, québécois, anglais, américains etc. de retourner sur les traces de leurs ancêtres grâce à des circuits adaptables sur mesure. Les séjours peuvent être orientés vers la découverte du patrimoine, la randonnée, le shopping...

#VOYAGE #IMMERSION

Marie-Claire PRESTAVOINE  
[www.racinesvoyages.com](http://www.racinesvoyages.com)  
[contact@racinesvoyages.com](mailto:contact@racinesvoyages.com)  
[+33 6 76 87 62 30](tel:+33676876230)

## Beaver Aqua Park



L'un des plus grands parcs aquatiques d'Europe, situé sur le lac d'Orient, à 2h de Paris. Beaver AquaPark se compose d'un parc piou-piou de 4 à 7 ans, d'un parc XL à partir de 8 ans, d'une aire détente sur l'eau et d'un espace snack. AquaPark vous accueille pour une journée en famille, entre amis ou avec vos collaborateurs pour une activité team building.

#ACTIVITÉ #NATURE

Florent GILDARD  
[www.beaveraquapark.com](http://www.beaveraquapark.com)  
[contact@beaveraquapark.com](mailto:contact@beaveraquapark.com)

## Oh la vache



Oh la vache propose des séjours en immersion, à la ferme. Les participants sont initiés au travail quotidien du producteur. Ils participent aux tâches et garantissent un revenu complémentaire aux paysans en échange d'un moment convivial et authentique. Rencontrez des producteurs vachement sympas et engagés pour une agriculture responsable.

#IMMERSION #FERME #RENCONTRE

Clara BANIAN  
[www.ohlavache.org](http://www.ohlavache.org)  
[clara@ohlavache.org](mailto:clara@ohlavache.org)  
[+33 6 15 89 86 98](tel:+33615898698)

# 2017

## Moodyx



Selon vos humeurs et votre situation, Moodyx propose toute une pléiade d'événements, d'idées de sorties et d'activités dans l'Aube en Champagne. Moodyx fait gagner du temps à l'utilisateur pour trouver une activité ou un restaurant en adaptant sans cesse son catalogue.

#PERSONNALISÉ #ACTIVITES

Matthieu SAMSON-SEVESTRE

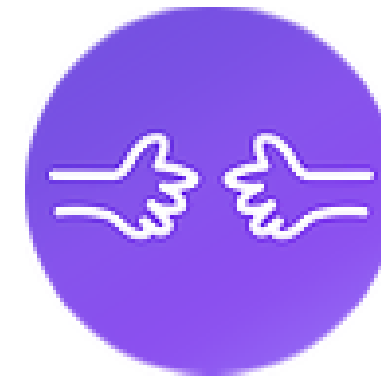
& Clément LELARGE

[www.moodyx.com](http://www.moodyx.com)

[contact@moodyx.com](mailto:contact@moodyx.com)

+33 6 84 12 65 04

## FairTrip



FairTrip donne à chacun la possibilité d'accéder facilement à un tourisme et une consommation équitable et durable, via une application collaborative permettant de partager de nouveaux lieux en un clic et référençant des établissements engagés.

#APP #DURABLE #EQUITABLE

Brian CORRIERI & Thévi de CONINCK

[www.fairtrip.org](http://www.fairtrip.org)

[contact@fairtrip.org](mailto:contact@fairtrip.org)

## Château de Vaux



Au milieu de prairies et forêts, une majestueuse allée longue de plus de 2 km, vous conduira jusqu'aux grilles du Château de Vaux ! Reconnu comme l'une des plus belles architectures du XVIII ème siècle. La visite s'articule autour d'une enquête policière.

#PATRIMOINE #ACTIVITE

Edouard GUYOT

[www.chateau-vaux.com](http://www.chateau-vaux.com)

[chateau.vaux@gmail.com](mailto:chateau.vaux@gmail.com)

+33 3 25 40 17 47



# 2017

## Un jour Une Eglise



Chaque jour d'été, les bénévoles de l'Aube se mobilisent pour vous proposer une diversité d'animations. Partez à la rencontre de ces passionnés d'histoire locale, de patrimoine, de musique, d'art et de chant et découvrez un territoire riche en surprises.

#PATRIMOINE #HISTOIRE

[www.bienvenue-en-champagne.com](http://www.bienvenue-en-champagne.com)

[bonjour@aube-champagne.com](mailto:bonjour@aube-champagne.com)

+33 3 25 42 50 00

## Templiers de l'Aube



Entrez dans le monde des chevaliers de l'ordre du Temple et menez à bien la quête qui vous guidera jusqu'à leur trésor ! Vivez l'expérience templière grâce à un livret pédagogique et allez plus loin dans les interactions avec le jeu en ligne.

#HISTOIRE #JEU

[www.templiersdelaube.com](http://www.templiersdelaube.com)

## V.I.R 360 V.I.R 360°

V.I.R 360 est spécialisé dans la réalisation de panoramas sphériques 360°, aussi bien en photo qu'en vidéo. C'est-à-dire la réalisation de vidéos immersives à 360°, ainsi que des visites virtuelles interactives. Cette technologie est idéale pour montrer des lieux et « voyager » d'un endroit à un autre.

#VIDEO #IMMERSION

Arnaud ROLIN

[www.vir360.fr](http://www.vir360.fr)

[contact@vir360.fr](mailto:contact@vir360.fr)

+33 6 76 09 98 86

# Nos Partenaires de l'Innovation Grand Est

SLOW  
TOURISME *Lab*



# Nos Partenaires Grands Comptes

SLOW  
TOURISME Lab



**ENEDIS**  
L'ELECTRICITE EN RESEAU





**Retrouvez les descriptifs  
détaillés et notre actualité sur :**

***[www.slow-tourisme-lab.fr](http://www.slow-tourisme-lab.fr)***

SLOW  
TOURISME Lab

